

CIRCULAR 01 2024

Información sobre las nuevas viviendas

Las obras del **proyecto de 101 viviendas de alquiler asequible, estable y cooperativo**, iniciadas el pasado octubre, avanzan a buen ritmo. Se están finalizando las pantallas de cimentación y en breve se iniciará el vaciado del solar. Semanalmente Cooperativa participa en las reuniones de seguimiento

y control de la obra. Uno de los requisitos para acceder a las viviendas es estar inscrito en el **registro de solicitantes de vivienda con protección oficial (VPO)**. El registro tiene una vigencia de un año y lo gestiona Prat Espais (Av. Onze de Setembre, 82; Telf: 93 370 50 54).



ACTIVIDADES 2024 COV EXCURSIONES (inscripción presencial)

Calçotada el 3 de marzo, con visita a unas Cavas del Penedés y al Mercadillo de Santa Margarida i els Monjos.

Venta de tiques **13 febrero a partir 8.30h**

Sardinada el 8 de Junio, lugar por determinar.

Venta de tiques **21 de mayo a partir 8.30h**

Salida de otoño el 21 de septiembre, lugar por determinar.

Venta de tiques **3 de septiembre a partir 8.30h**

Salida Pre-Nadal el 23 de noviembre, lugar por determinar.

Venta de tiques **5 de noviembre a partir 8.30h**

A la venta 1 tique por socio (más 1 acompañante) hasta agotar existencias.

ALTRES ACTIVITATS

10 de febrer, Rua de Carnestoltes

encapçalada pels Covgrossos!. Unes 60 persones de totes les edats, amb una disfressa artesanal i que ens sorprendrà a tots i totes.

8 de març, al matí activitats reivindicatives del **Dia de la Dona**, conjuntament amb infants i joves del barri, a la plaça Ramon Roigé i Badia.

18 de maig, celebració de la **Festa del cooperativisme**, amb activitats matí i tarda, música i la tradicional paella de la COV. Entrega de **tiquets a partir del 6 de maig** a les 9h.

HUERTOS URBANOS EN EL PATIO DE LA COV

En septiembre iniciamos un proyecto piloto de pequeños huertos urbanos en el patio de la COV. Además, creamos un huerto vertical a partir de palets reciclados para tener plantas aromáticas. Si te interesa el proyecto y quieres participar puedes contactar con nosotros en las oficinas o en el centro social para tener más información.

ACTIVIDADES DEL CASAL DE GENT GRAN 2

Gimnasia con Celia: martes y jueves de 10 a 11h y jueves de 17.30 a 18.30h.

Baile en línea con Celia: martes de 11 a 12h y de 12 a 13h, jueves de 11 a 12h y de 16.30 a 17.30h y viernes de 11 a 12h.

Sevillanas con Filo: lunes de 11 a 12h y de 12 a 13h.

Yoga con Silvia: miércoles de 11 a 12h y viernes 9.30 a 10.30h.

Baile de salón con Ferran: lunes de 16 a 17h y de 17 a 18h.

Sardanas con Jose: martes de 18 a 19h.

HORARIO CASAL GENT GRAN 2

(Av. V. Montserrat, 88)

De lunes a viernes de 9.30 a 13h y de 16 a 19h.

<https://cov.coop/serveis/casal-de-gent-gran-2/>

Excursiones COV

Cooperativa inició las excursiones para su base social en 2011, un total de 4 salidas por año a las que asistían regularmente unas 168 personas. Tras las restricciones de 2020 debidas a la pandemia, las excursiones se retoman en 2022, siendo la asistencia de 112 personas. Cooperativa asume el 57% del coste global de cada excursión, siendo a cargo de los usuarios el 43% restante. Debido a la situación de incremento de costes, el Consejo Rector ha acordado un **incremento de 5 euros**, pasando la aportación a ser de 25€.

VIAJES DE FIN DE SEMANA

ANDORRA

Os proponemos un viaje de fin de semana a **ANDORRA el 27 y 28 de abril** en el céntrico Hotel Andorra Center. El coste es de **175 euros con pensión completa**. Las inscripciones (50€ por persona) las podéis realizar en las oficinas de la cooperativa mientras haya vacantes hasta **el 16 de abril**.

VIVIENDAS EN ALQUILER

INFORMACIÓN IMPORTANTE

Se informa que a partir del 1 de enero de 2024, las personas interesadas se pueden apuntar al listado de **solicitud de viviendas de 2 habitaciones** de Verge de Montserrat y de Lo Gaiter. La comprobación de la existencia de menores a cargo y en convivencia con la persona solicitante se realizará en el momento de asignar el apartamento.

RENOVACIÓN DE SOLICITUDES

Para todas las personas que están en lista de espera para acceder a los apartamentos de Verge de Montserrat y de Lo Gaiter, se les informa que tienen hasta el **1 de junio de 2024** para pasar por las oficinas y renovar su solicitud de apartamento. En caso contrario se dará por desestimada la petición inicial.

Nova Sala Polivalent de la COV

Estem reformant l'antic local d'Amics del Prat situat al Passatge Arús 10, per transformar-lo en un espai polivalent, adaptat i funcional. En breu anunciarem la inauguració de l'espai i com se'n gestionarà l'ús.

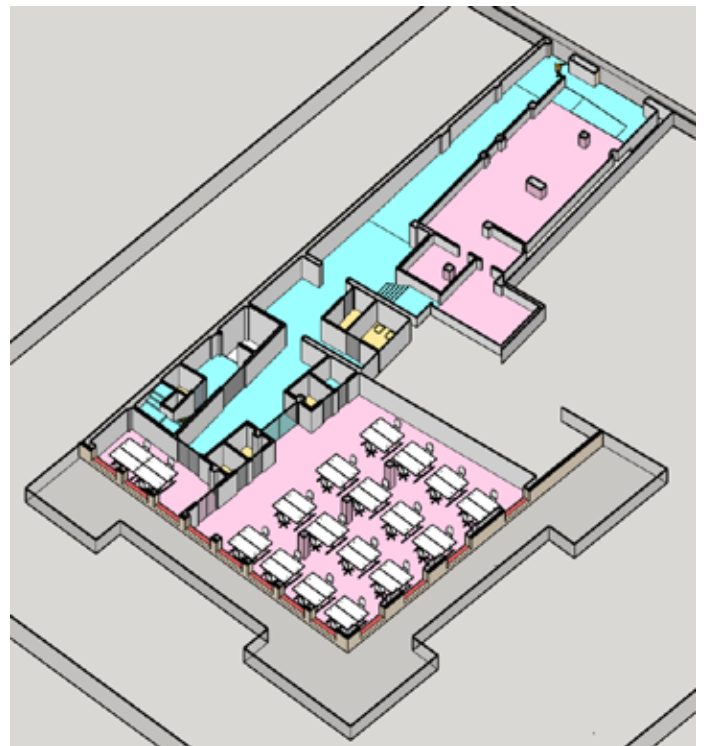
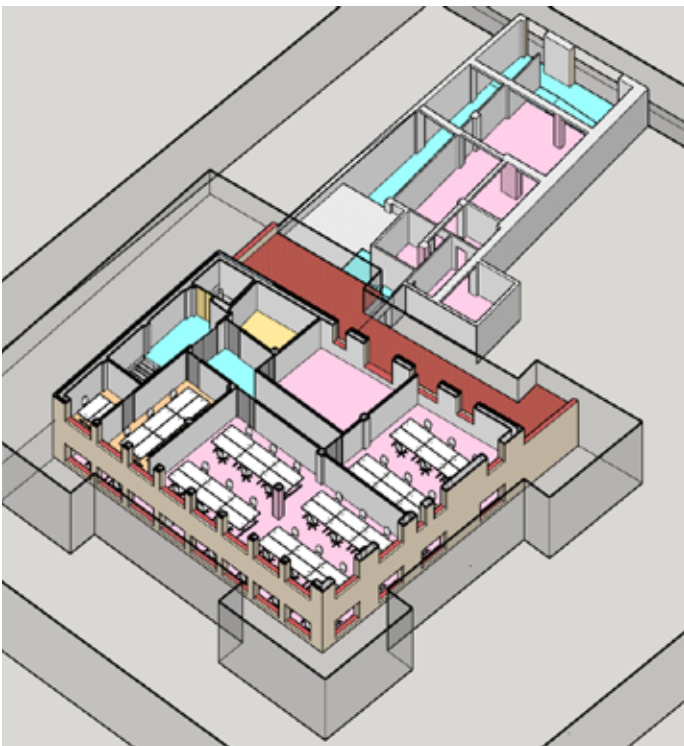
Hablemos del patrimonio de cooperativa

Cooperativa dispone de 81 locales con un total de 10.345m² y 178 viviendas de alquiler a disposición de sus socias/socios y sus descendientes. En 2025 incrementaremos la oferta de viviendas con el nuevo proyecto de la Avenida 11 de Septiembre (más información en <https://cov.coop/101-habitatges/>)

Projecte singular antiga escola Ramon y Cajal

Aquest projecte és una aposta per dedicar l'antic edifici de l'Escola Ramon i Cajal, propietat de la Cooperativa Obrera de Viviendas, a equipament per a la formació i foment del cooperativisme i l'economia social en el Barri Cooperatiu La Obrera. Al mateix temps, s'han llistat les activitats de barri i autogestionades que ja acollia aquest espai, a les quals s'han sumat noves activitats amb presència escassa o nul·la al municipi però que tenen un potencial interès per a les institucions i la ciutadania del Prat.

Més informació: <https://cov.coop/projectes/escola-deconomia-social/>



Assemblea i comissions de socis

Assemblea de la COV

Oberta a tots els socis, amb inscripció prèvia, **el 23 de maig a les sis de la tarda** al local de la cooperativa a la Plaça Ramon Roigé i Badia.

Comissió de sòcies i socis

Totes les reunions seran a les sis de la tarda a la seu de la cooperativa.

- 14 de març
- 16 de maig, per a presentar la documentació i els temes de l'Assemblea
- 18 de juliol
- 24 d'octubre

El Consell Rector es reuneix mensualment, el tercer dimecres de cada mes.

Segueix-nos a les xarxes @covelprat

Centro de Día y Servicio de Atención Domiciliaria

El Centro de Día Primer de Maig es un servicio de atención diurna para personas mayores que ofrece un espacio tranquilo y acogedor. Para este año se prevé un **incremento del 3%** en las cuotas del Centro de Día. Con el objetivo de hacer este servicio más asequible, la gestora Suara Cooperativa se ha presentado al concurso para la adjudicación de **plazas concertadas** en el Baix Llobregat, promovido por el departamento de Drets Socials de la Generalitat de Catalunya.

Respecto al Servicio de Atención Domiciliaria (SAD), inicialmente aplicarán los **mismos precios** del 2023.

Suara Cooperativa está evaluando **nuevos servicios** que se esperan activar progresivamente durante 2024.

Más información sobre el espacio: <https://centres-residencials.suara.coop/ca/primer-maig>

Descuentos para socios

Cooperativa tiene destinados determinados locales a entidades de la economía social para fomentar la actividad económica, la educación y los cuidados. Estas entidades ofrecen prestaciones especiales para las socias/socios de Cooperativa:

Esplai El Globus (Pasaje Arús 10) ofrece un 10% de descuento en sus talleres, casales, campamentos de verano y fiestas de cumpleaños infantiles. Más información en el 933709004.

Associació AmorosaMent – Centro de Formación y Terapias (C/ Primer de Maig, 5) ofrece un 10% en terapias manuales: masajes, reflexología podal y terapia energética entre otras y en otros servicios y formaciones como psicología, coaching, terapia de pareja o familiar. Más información y horas convenientes en el WhatsApp 600556740.

Presència de la COV a la Fira Avícola 2023

La COV ha participat a la 50a edició de la Fira Avícola del Prat a la Granja de la Ricarda, on es va iniciar el tradicional lliurament de calendaris. Podeu recollir l'exemplar del 2024 a les oficines si encara no el teniu.



Gestión de comunidades

La COV gestiona las comunidades de cooperativa, de las cuales paga el seguro anual que asciende a cerca de cincuenta mil euros. Desde hace dos años el servicio está abierto a todas las comunidades del Prat.



Cooperativa Obrera de Viviendas El Prat

HORARI OFICINA: de dilluns a dijous de 9 a 14 h i de 15 a 18 h i divendres de 9 a 14 h.

HORARI CENTRE SOCIAL COV I: de dilluns a dissabte de 9.30 a 12.30h i de 16.30 a 18.30h

Plaça Ramón Roigé i Badia, 3 | 08820 El Prat de Llobregat
93 379 14 00 | cov@cov.coop | 